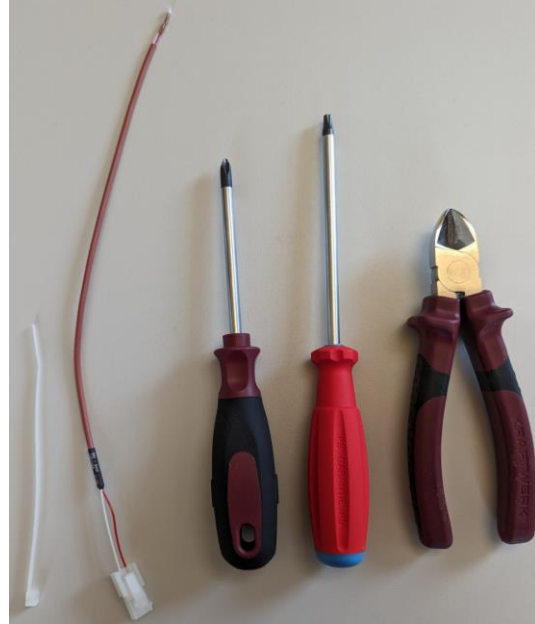


ASKOHEAT-F+ Temperaturfühler austauschen

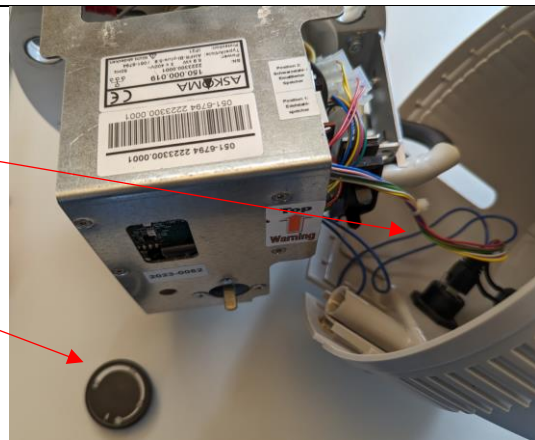
Benötigte Materialien, Werkzeuge

Kabelbinder (im Lieferumfang)
Messfühler (im Lieferumfang)
Kreuzschlitzschraubendreher Gr. 2 od. 3
Torxschraubendreher Gr. 25
Seitenschneider

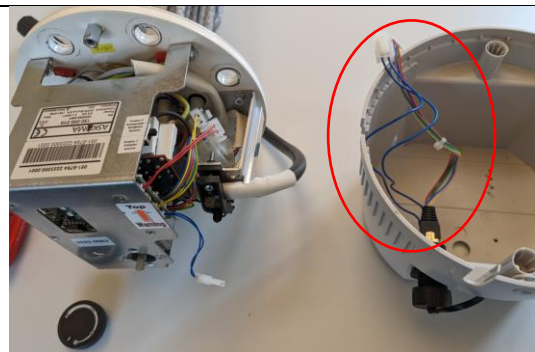


**Bevor man anfängt > System stromlos machen
Entweder Sicherung oder Stecker Z1 ausziehen!**

Deckel vorsichtig demontieren (Kabel)
Zuerst den Drehregler wegnehmen

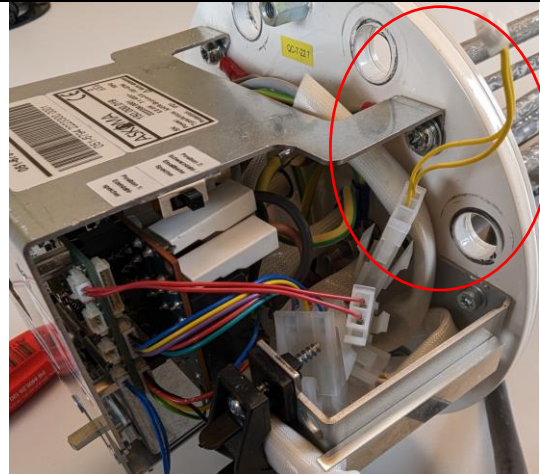


Die beiden Kabel vom Deckel, am Computing-
Board, vorsichtig lösen und Deckel auf die Seite
Legen. >> Nicht vergessen, bei Montage des
Deckels wieder einzustecken!!!



Jetzt können alle Kabel am Computing-Board abgezogen werden.

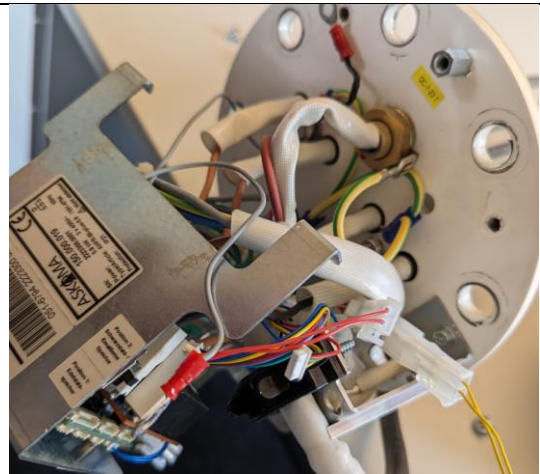
Das Gelbe Kabel ist der Messfühler.



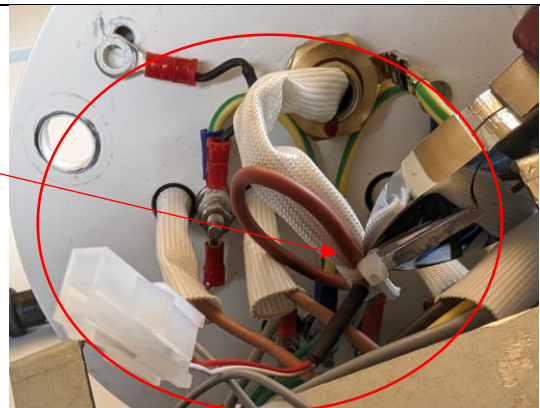
Mit Torxdreher Gr. 25 die 4 Schrauben des Montagebleches lösen.
Schrauben auf die Seite legen.
Bei 3 Verschraubungen sind Erdanschlüsse unterklemmt.



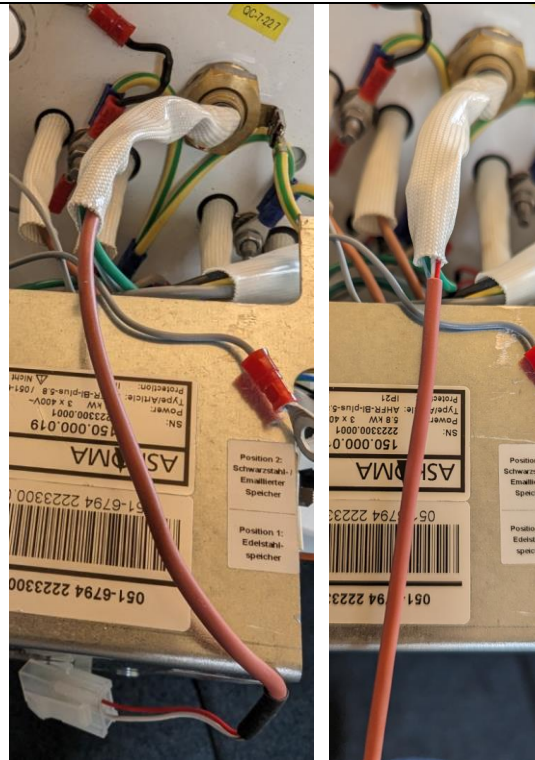
Montageblech vorsichtig ein wenig lösen.
Einfach so dass man ein wenig Platz bekommt.



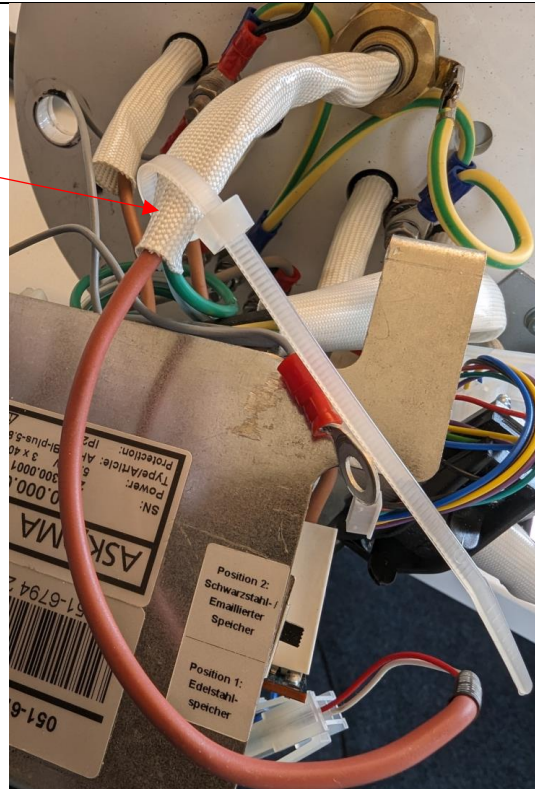
Messfühler vorsichtig freilegen, gelbes Anschlusskabel vorher ausgezogen.
Mit Seitenschneider den Kabelbinder demontieren.

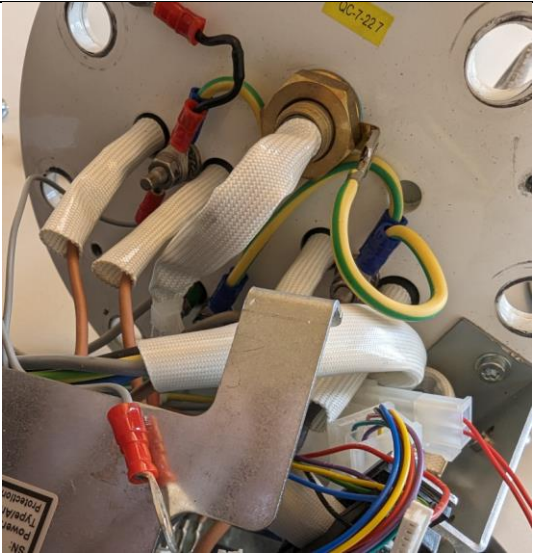

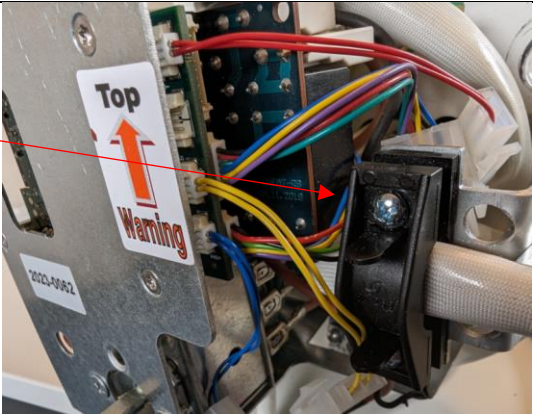


Messfühler vorsichtig und langsam
herausziehen.
In etwa die eingeschobene Länge merken.

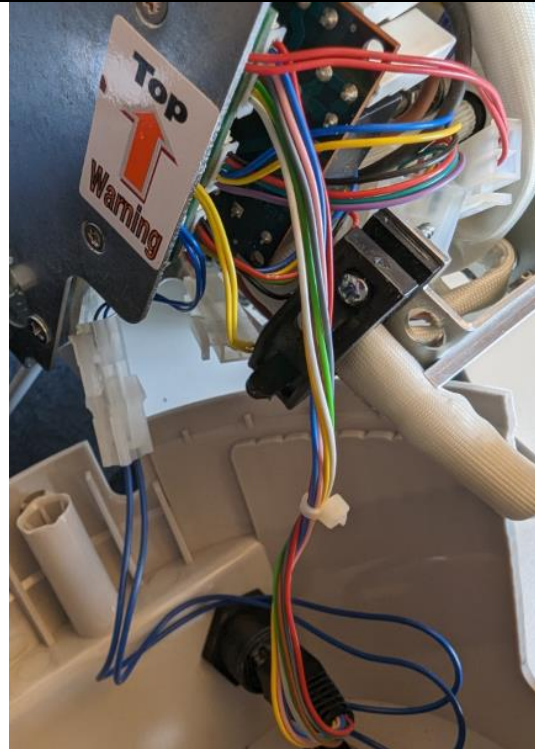


Neuen Messfühler vorsichtig einführen,
etwa so lang wie der Vorherige.
Mit beiliegendem Kabelbinder fixieren.



<p>Messfühler wieder ein wenig einbetten.</p>	
<p>Montageblech wieder montieren. Unten Links ist die einzige Schraube ohne Erdungskabel. Die anderen drei haben ein Erdungskabel, das natürlich unterklemmt werden muss.</p>	
<p>Alle Kabel wieder einstecken. Bei den hinteren beiden gleichen Steckern, den kurzen Anschluss unten</p>	

Kabel von Deckel einstecken.
Kontrollieren, ob alles gut eingesteckt ist.



Deckel aufschrauben.
Aufpassen > Anschlusskabel in die
Ausparungen und nicht einklemmen.

